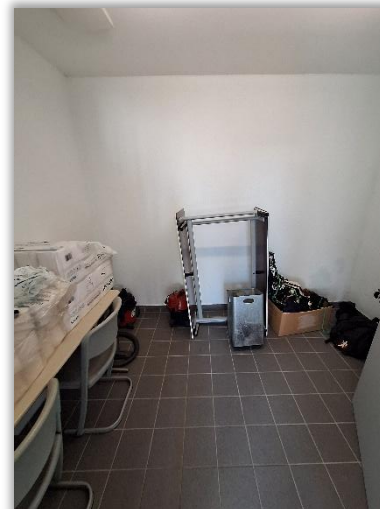




Eingang / Flur (links)



Abstellraum / Pumi

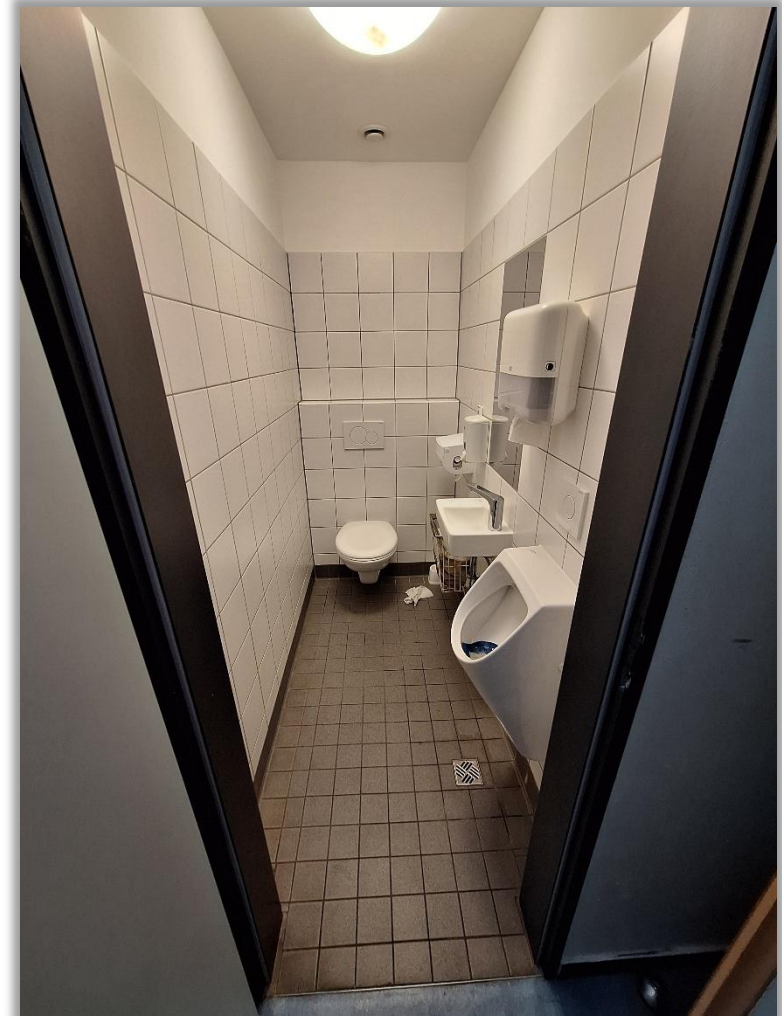




Umkleide 1 + Umkleide 2 (links)



Sportler WC (links)





Dusche Umkleide 1 + 2 / WC Besucher Barrierefrei

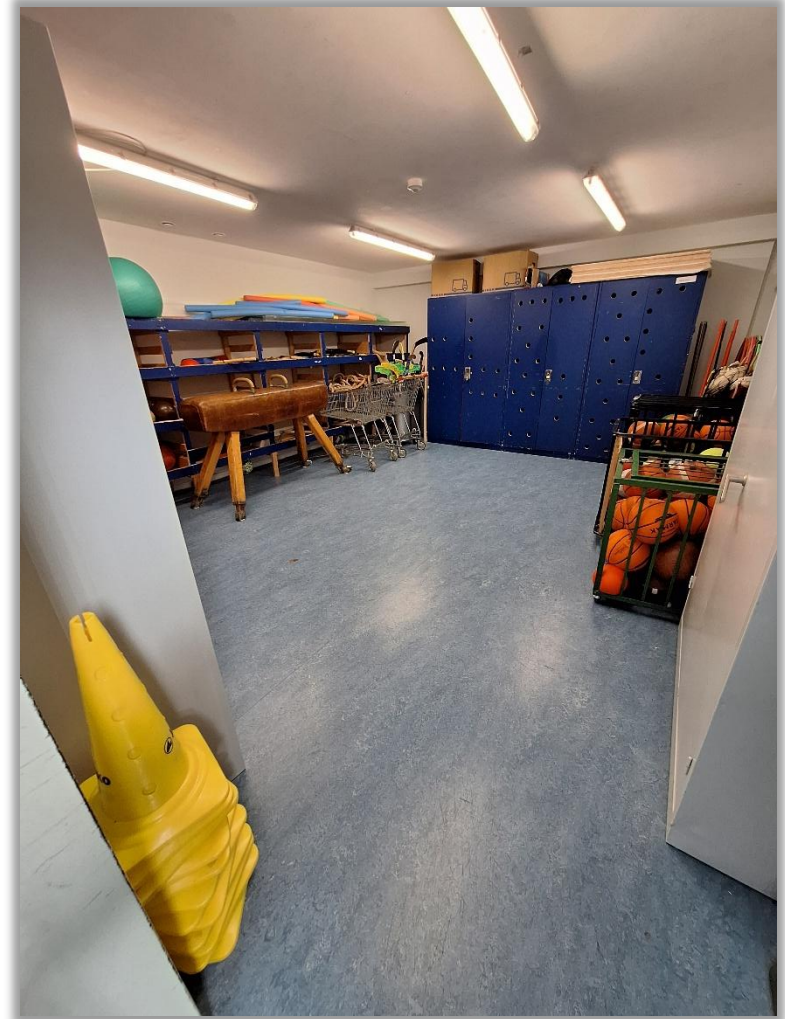


## Halle





Geräteraum 2 / Geräteraum 3



## Lehrer (Regie, Erste Hilfe) / Umkleide + Dusche Lehrer

